

ĐOÀN KHẮC ĐỘ - NGUYỄN CẨM TUYẾN

Hướng dẫn sử dụng bộ lọc & hiệu ứng Photoshop



NHÀ XUẤT BẢN LAO ĐỘNG - 2011

Hướng dẫn sử dụng BỘ LỌC VÀ HIỆU ỨNG PHOTOSHOP

NHÀ XUẤT BẢN LAO ĐỘNG

175 Giảng Võ, Hà Nội

CHI NHÁNH PHÍA NAM

85 Cách mạng tháng Tám, Q.1, TP.HCM

<i>Chịu trách nhiệm xuất bản:</i>	LÊ HUY HÒA
<i>Biên tập:</i>	Hồ Lan Phương
<i>Bìa và trình bày:</i>	Đoàn Khắc Độ
<i>Sửa bản in:</i>	Hồ Lan Phương

Đơn vị liên doanh: Doanh nghiệp sách Thành Nghĩa

in: 1000 cuốn, khổ: 14,5 x 20,5 cm, tại Cty Cổ Phần In Bến Tre. Giấy xác nhận đăng ký kế hoạch xuất bản của Cục xuất bản số 971-2010/CXB/27-131/LĐ. Quyết định xuất bản số 316/QĐCN-LĐ, Nhà xuất bản Lao Động cấp ngày 11 tháng 10 năm 2010. In xong và nộp lưu chiểu tháng 11 năm 2010.

LỜI NÓI ĐẦU

Photoshop là phần mềm đồ họa khá nổi tiếng trong lĩnh vực design. Với các phiên bản Photoshop mới ra đời, đã cung cấp nhiều hiệu ứng xử lý ảnh, hiệu ứng chữ... giúp người sử dụng sáng tạo ra nhiều ý tưởng thiết kế, từ đó tạo nên những bức ảnh có tính nghệ thuật cao.

Cuốn sách **Hướng dẫn sử dụng bộ lọc và hiệu ứng Photoshop** được chúng tôi biên soạn theo hướng thực hành. Mỗi bài tập đều được hướng dẫn tỉ mỉ từng bước từ lúc bắt đầu cho đến khi ra kết quả. Những kiến thức trong sách đã được chúng tôi chọn lọc, biên tập kỹ lưỡng và tất cả đều gắn liền với công việc hàng ngày của người sử dụng.

Chúng tôi rất cố gắng trong quá trình biên soạn, tuy nhiên khó tránh khỏi những thiếu sót. Rất mong nhận được những ý kiến đóng góp của các bạn.

Xin chân thành cảm ơn.

Nhóm tác giả

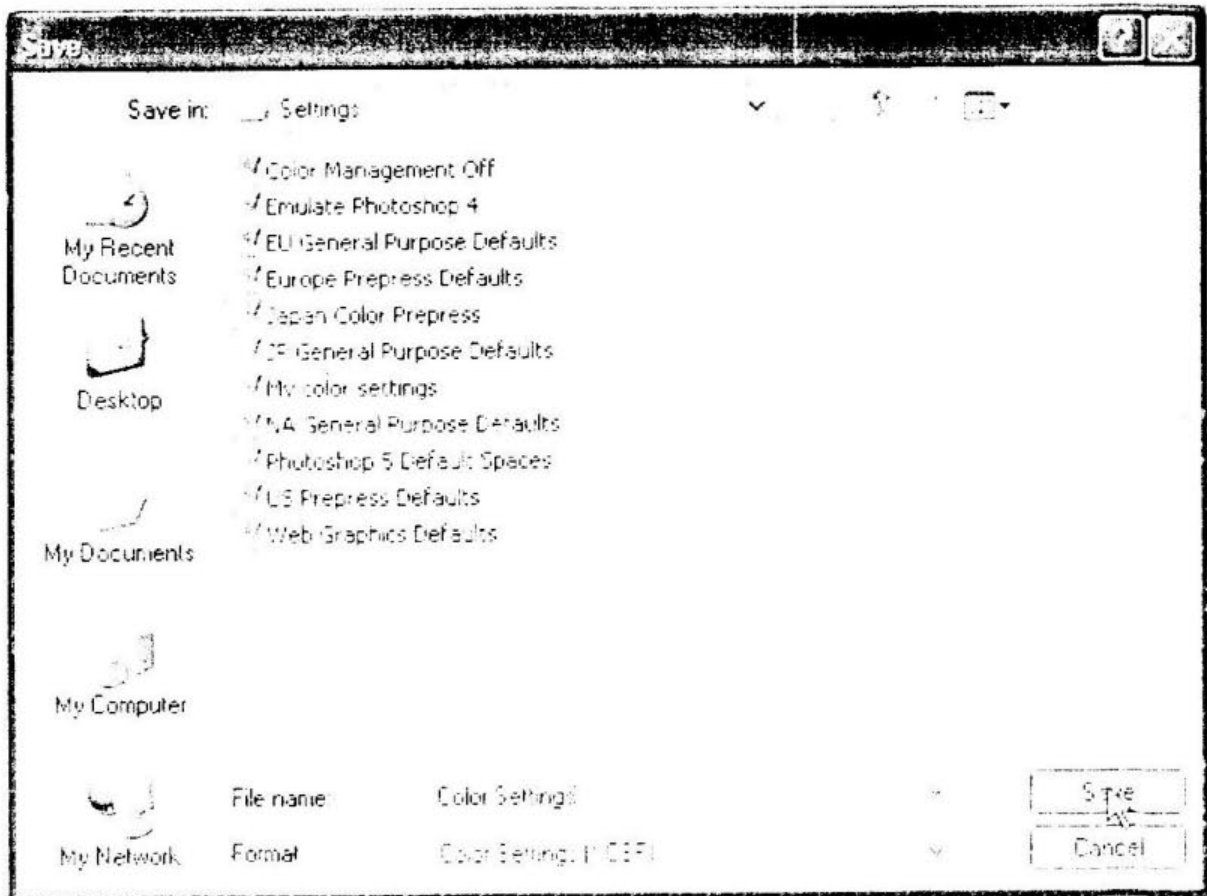
Chương 1

THAO TÁC CƠ BẢN

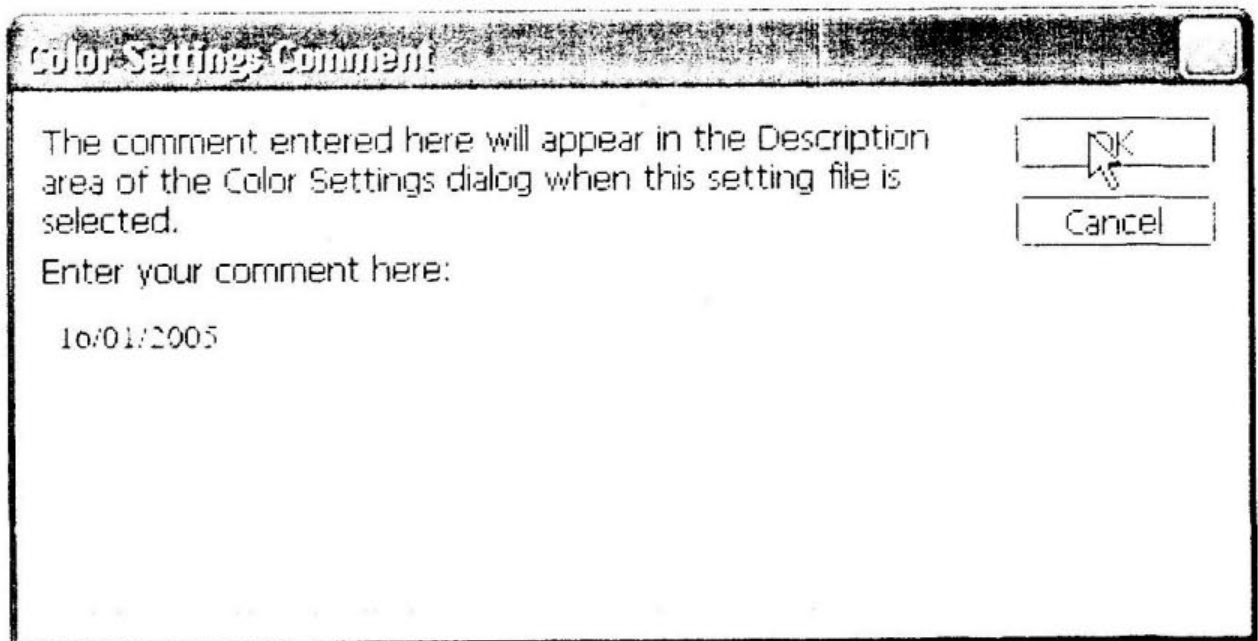
◆ **LƯU FILE XÁC LẬP HIỆN HÀNH CỦA PHOTOSHOP**

1. Khởi động Photoshop.
2. Chọn menu Edit > Color Settings.
3. Trong hộp thoại Color Settings, xem mục đang được chọn trong hộp danh sách Settings:
 - Nếu tùy chọn Custom được chọn, chuyển tới bước 4.
 - Nếu tùy chọn khác tùy chọn Custom đang được chọn, click nút OK để đóng hộp thoại.
4. Click nút Save (chú ý, click nút Save chứ không phải click nút OK).

Thư mục Settings sẽ được mở trong hộp thoại Save bởi một file với định dạng *.csf.
5. Trong hộp nhập File Name, nhập tên mô tả cho xác lập màu hiện hành. Xem hình 1.
6. Trong hộp thoại Color Settings Comment, bạn có thể nhập các văn bản ghi chú như ngày, tháng, các xác lập cần lưu ý, nhóm làm việc. Xem hình 2.
7. Click nút OK để đóng hộp thoại Color Settings Comment. Trong hộp thoại Color Settings, click nút OK để kết thúc quá trình lưu xác lập màu rồi đóng hộp thoại này lại.



Hình 1. Hộp thoại Save



Hình 2. Hộp thoại Color Settings Comment

◆ TRẢ LẠI CÁC XÁC LẬP ĐÃ LƯU

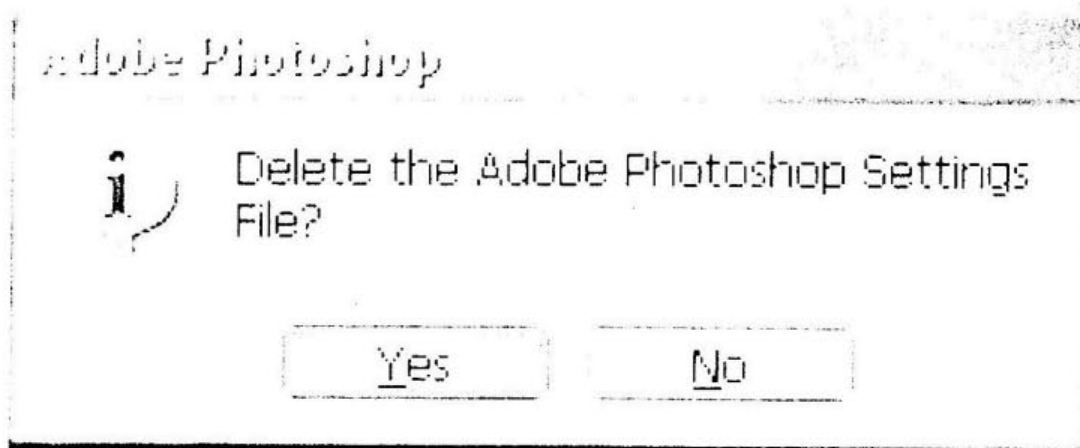
1. Khởi động Photoshop.
2. Chọn menu Edit > Color Settings.
3. Trong hộp thoại Color Settings, từ hộp danh sách Settings, chọn lại xác lập màu đã lưu ở phần trước, rồi click nút OK.

◆ TRẢ LẠI GIÁ TRỊ MẶC ĐỊNH CHO CÁC XÁC LẬP

File xác lập của chương trình Photoshop lưu giữ các xác lập của các bảng, lệnh và các xác lập cân chỉnh màn hình. Mỗi lần thoát khỏi Photoshop, vị trí các bảng và các xác lập của lệnh sẽ được lưu lại trong file này.

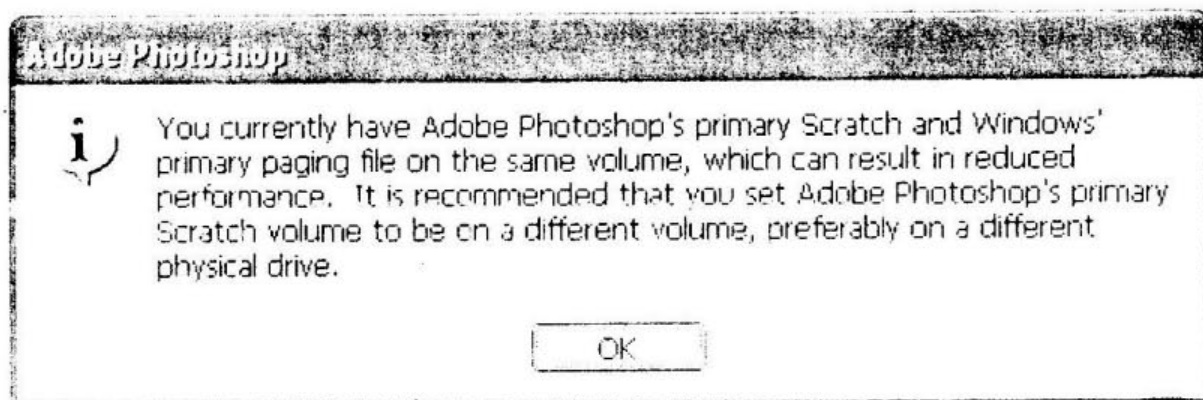
Để trả lại các xác lập mặc định, thực hiện như sau:

1. Nhấn giữ tổ hợp phím Shift + Alt + Ctrl ngay khi vừa khởi động Photoshop (chương trình còn đang ở trạng thái khởi động), đến khi xuất hiện hộp thông báo.



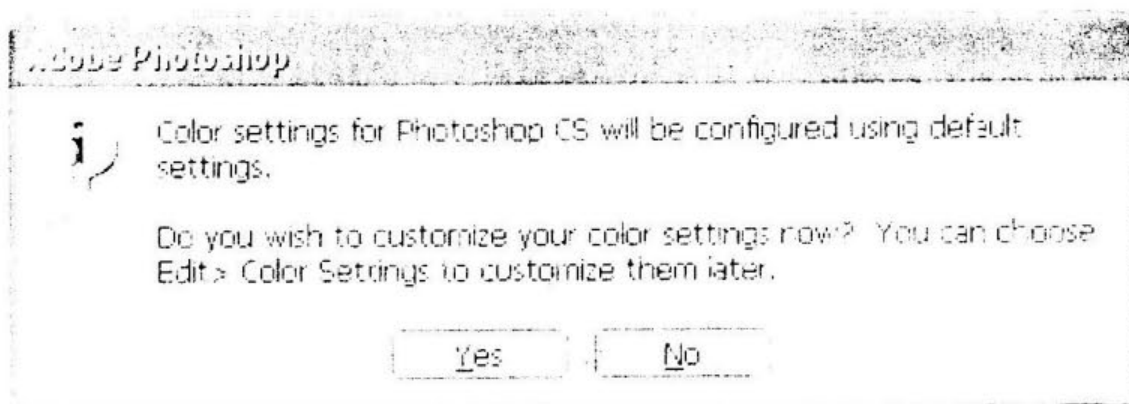
Hình 3. Hộp thông báo

2. Nhấp Yes để xóa các xác lập hiện hành, trở lại xác lập mặc định của chương trình.
3. Nếu có hộp thông báo như hình 4 xuất hiện, bạn nhấp OK.



Hình 4. Hộp thông báo

4. Nếu xuất hiện hộp thoại nhắc nhở xác lập màu như hình 5, nhấp No để bỏ qua.



Hình 5. Hộp thông báo

◆ CHỌN CÔNG CỤ BẰNG PHÍM TẮT

1. Để chuyển đổi giữa màu foreground và background, không cần phải dùng chuột, bạn có thể dùng phím X và D để chọn nhanh.
2. Để tô màu foreground, nhấn tổ hợp phím Alt + Backspace. Để tô màu background, nhấn tổ hợp phím Ctrl + Delete.
3. Để tăng kích thước của cọ dùng phím], ngược lại dùng phím [.
4. Để copy một lớp dùng tổ hợp phím Shift + Ctrl + Alt + -->

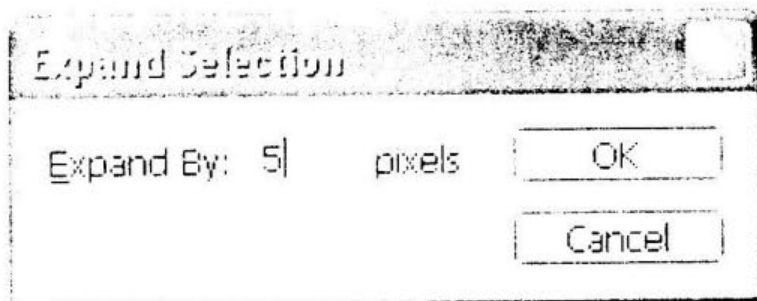
◆ GIẤU BỚT CÁC THANH TRÊN MÀN HÌNH

- + Nhấn phím F hai lần để giấu thanh Menu và đồng thời canh file ảnh ở giữa màn hình màu đen. Muốn trở về như cũ thì nhấn phím F một lần nữa.
- + Nhấn phím Tab để giấu các palette. Muốn giấu đi các palette trừ thanh công cụ thì nhấn tổ hợp phím Shift + Tab. Để hiển thị lại các palette thì nhấn phím Tab hoặc Shift + Tab một lần nữa.

◆ ĐIỀU CHỈNH VÙNG CHỌN

Mở rộng một vùng chọn

1. Vào menu Select > Modify > Expand..., hộp thoại Expand Selection xuất hiện.



Hình 6. Hộp thoại Expand Selection

2. Gõ giá trị muốn nở rộng (tính bằng pixel) vào ô Expand By, nhấp OK.

Ngay lập tức, vùng chọn sẽ được nở rộng đều ra xung quanh đúng với giá trị vừa nhập vào.

Thu hẹp một vùng chọn

1. Vào menu Select > Modify > Contract..., hộp thoại Contract Selection xuất hiện.