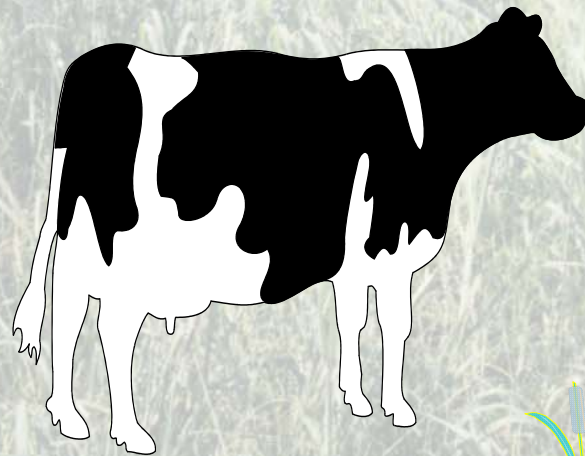




# **QUY TRÌNH TRỒNG MỘT SỐ GIỐNG CỎ DÙNG LÀM THỨC ĂN CHO BÒ SỮA**



**Môn học: Chăn Nuôi**  
**Giảng viên: TS Nguyễn Hưng Quang**  
**Khoa Chăn Nuôi Thú Y**

# NỘI DUNG

- + *Cỏ voi (Pennisetum purpureum)*
- + *Cỏ sả lá lớn (Panicum maximum)*
- + *Cỏ Ruzi (Brachiaria ruziziensis)*
- + *Cỏ Pangola (Digitaria decumbens Sent)*
- + *Cỏ stylo (Stylosanthes Hamata)*
- + *Cây keo dậu (Leucaena leucocephala)*
- + *Cỏ hỗn hợp cao đặm Australia*

# VÌ SAO PHẢI TRỒNG CÂY THỨC ĂN ?

- ❑ Đàn gia súc gia cầm ngày càng tăng
- ❑ Nhu cầu về thức ăn cho chăn nuôi nhất là thức ăn thô xanh tăng.
- ❑ Bò sữa chủ yếu dùng thức ăn thô xanh
- ❑ Phương thức chăn thả cổ truyền ---> phụ thuộc vào thời tiết.
- ❑ Nguồn thức ăn cho gia súc ngày càng cạn kiệt, bãi chăn thả ngày càng thu hẹp.
- ❑ Mùa đông ---> cỏ phát triển kém ---> không đủ thức ăn ---> gia súc bị bệnh.



**Năng suất chăn nuôi thấp.**

# VÌ SAO PHẢI TRỒNG CÂY THỨC ĂN ?

Nhu cầu thức ăn thô xanh cho chăn nuôi tăng.

Động vật				

*Số liệu của Tổng cục thống kê*

# VÌ SAO PHẢI TRỒNG CÂY THỨC ĂN ?



**Vì vậy cần phải trồng cây thức ăn thô xanh cho gia súc**

# CỎ VOI (PENISETUM PURPUREUM)

## NGUỒN GỐC

- Tại Nam Phi, phân bố ở các nước nhiệt đới.
- Nhập vào Việt Nam (Huế): 1908
- Giống cỏ cho năng suất cao.

## ĐẶC ĐIỂM

- Là cỏ lâu năm, thân đứng cao 4-6m
- Tỷ lệ: lá/(thân + lá): 53%
- Tỷ lệ giảm: 66, 64, 34, 32% qua 2, 4, 6, 8, 10 và 12 tuần.
- Chịu phân bón nhiều, không chịu được đất ngập úng, chịu hạn kém.
- Cần lượng nước rất cao

## NĂNG SUẤT

- NS: 100-300 tấn/ha/năm
- VCK: 20-25%
- Protein thô: 7,2-9%
- Xơ thô: 25-28%



**TRỒNG THÂM CANH  
RẤT TỐT**

# CỎ VOI

## Kỹ thuật gieo trồng



Thời vụ gieo trồng



Chuẩn bị đất

- Nơi có độ ẩm cao
- Tơi, san phẳng mặt đất trồng
- Trồng theo hướng đông - tây
- Hàng sâu: 20-25cm

Giống

- Thân: 80-100 ngày tuổi
- Hom: 40-50cm/3-5 mắt mầm
- 8-10 tấn/ha

Cách trồng

- Đặt hom theo lòng rãnh, so le nhau
- Lấp kín hom 3-5cm



**CỎ VOI**





## PHÂN BÓN

Loại phân bón	
Phân hữu cơ	15-20 tấn
Supê lân	60-100 kg
Sulfat kali	150-200 kg
Urea	400-500 kg

- **Phân hữu cơ, lân, kali ---> bón lót**
- **Urea ---> sau thu hoạch, bón thúc**

# CỎ VOI



## CHĂM SÓC

- Sau trồng 10-15 ngày ---> kiểm tra tỷ lệ nảy mầm
- Làm cỏ dại
- Bón thúc ure 100kg/ha (cỏ~30 ngày) và khi cỏ tái sinh.

## THU HOẠCH

- Lứa đầu: 70-80 ngày tuổi
- Lứa tiếp: cỏ cao 80-120cm (~40 ngày)
- Cắt cách gốc 5-7cm.
- Không để lại cây mầm ---> tái sinh đều

## SỬ DỤNG

- Dùng làm thức ăn tươi hay ủ chua
- Chăm sóc tốt: sử dụng trong 10 năm