

NGHIÊN CỨU MÔ HÌNH QUY HOẠCH KIẾN TRÚC BẢN LÀNG KẾT HỢP VỚI DỊCH VỤ DU LỊCH KHU VĂN HÓA LỊCH SỬ ATK ĐỊNH HÓA

Nguyễn Xuân Thành*

Trường Đại học Kỹ thuật công nghiệp – ĐH Thái Nguyên

TÓM TẮT

Khu du lịch văn hóa lịch sử ATK Định Hóa không chỉ là nơi có nhiều di tích lịch sử có ý nghĩa quan trọng mà còn là nơi giàu truyền thống văn hóa dân tộc, có nhiều danh lam thắng cảnh đẹp. Tuy nhiên trong quá trình khai thác du lịch vẫn chưa gắn kết việc khai thác, bảo tồn di tích với khai thác bản sắc văn hóa dân tộc của vùng thể hiện các mặt sau: Chưa khai thác yếu tố văn hoá bản làng vào các tuyến du lịch; Chưa khai thác kiến trúc nhà ở của người dân để phục vụ khách du lịch. Đề khắc phục các nhược điểm trên bài báo đưa ra mô hình quy hoạch kiến trúc bản làng kết hợp với dịch vụ du lịch khu văn hóa lịch sử ATK Định Hóa nhằm khai thác giá trị văn hóa dân tộc của vùng phục vụ cho du lịch.

Từ khóa: *Quy hoạch, kiến trúc, kiến trúc cảnh quan, bản làng, nhà ở.*

TỔNG QUAN

- ATK Định hóa là nơi có nhiều di tích lịch sử quan trọng, là một địa danh có truyền thống văn hóa cách mạng và có nhiều danh lam thắng cảnh. Do vậy, ATK Định Hóa là nơi hấp dẫn du khách để tìm hiểu văn hoá lịch sử, thăm quan ngắm cảnh và nghỉ dưỡng.

- Ngày nay, trước sự phát triển mạnh mẽ về văn hóa, kinh tế, các điểm di tích ATK Định Hóa đang được đầu tư cơ sở hạ tầng, bảo tồn tôn tạo các di tích nhằm khai thác du lịch. Tuy nhiên chưa chú ý đến việc đầu tư để khai thác các giá trị văn hóa cảnh quan của vùng cụ thể còn một số tồn tại:

+ Chưa khai thác yếu tố văn hoá bản làng vào các tuyến du lịch.

+ Chưa khai thác kiến trúc nhà ở của người dân để phục vụ khách du lịch.

CÁC ĐẶC TRƯNG CƠ BẢN CỦA KIẾN TRÚC BẢN LÀNG KHU VĂN HÓA LỊCH SỬ ATK ĐỊNH HÓA

* Bản làng gắn với núi đồi.

Một trong những đặc trưng của bản làng khu ATK Định Hóa là thường nằm trong địa thế bao quanh có núi do vậy rất thuận lợi cho việc lập căn cứ địa và đánh du kích trong kháng chiến, tạo cho Định Hóa có khả năng phòng

ngự tốt khi cách mạng gặp khó khăn. Chính vì vậy mỗi tên làng, tên núi ở đây đều gắn với những sự kiện lịch sử hào hùng của dân tộc. Do đó, bố cục cảnh quan làng bản khu ATK Định Hóa có đặc điểm gắn với cảnh quan đồi núi tạo cho làng bản vẻ hùng tráng và hòa nhập xung quanh.

* Bản làng gắn với rừng.

Rừng Định Hóa là một bộ phận đặc trưng trong việc tạo ra cảnh quan bản làng nơi đây. Mỗi một làng bản gắn với những con đường nhỏ xíu, gập ghềnh, len lỏi giữa rừng cọ. Những mái nhà sàn, nhà đất thấp thoáng dưới những tán lá cọ và bóng cây cổ thụ đã tạo cho đặc điểm riêng của cảnh quan khu vực.

* Bản làng gắn với quần thể di tích.

Khi lựa chọn nơi đây làm ATK, Bác Hồ khẳng định: “Có nhân dân tốt, có cơ sở chính trị tốt là ở nơi đó “tiền khả dĩ công, thoái khả dĩ thủ” (tiền có thể đánh, lui có thể giữ)”. Đây chính là tiêu chí của Người để lựa chọn nơi ở và làm việc ”Gần dân mà không gần đường”.

Do vậy, khi xây dựng các điểm căn cứ cách mạng, Bác Hồ đều lựa chọn vị trí gắn với bản làng. Đây là một yếu tố quan trọng để huy động lực lượng của toàn dân tham gia phục vụ cho cách mạng. Cùng với những tấm lòng kiên trung của người dân là một trong những lá chắn che chở cho cả vùng ATK rộng lớn,

* Tel: 0988 811535, Email: thanhnx_kts@yahoo.com

bảo vệ an toàn cho Trung ương Đảng, Chính phủ và Bác Hồ.

Vị trí các điểm di tích thường được xây dựng ở lưng chừng đồi dưới những tán cọ và những cây cổ thụ xanh mát đan xen với những ngôi nhà sàn trong làng bản thấp thoáng dưới chân đồi bám ven những cánh đồng, bờ suối.

Đây chính là một đặc trưng của cảnh quan của bản làng, nó gắn với cảnh quan di tích ATK Định Hóa thành một cơ thể vững chắc và hài hòa với không gian thiên nhiên của núi đồi.

* Bản làng gắn với con suối, thác nước.

Phần lớn các bản làng nơi đây đều có phong cảnh hữu tình đẹp. Không những có núi, Định Hóa còn có suối uốn lượn bắt nguồn từ chân dãy núi Hồng chảy qua xóm Khuôn Tát ... đổ vào sông Công là một phần không thể thiếu được trong bố cục kiến trúc bản làng huyện Định Hóa.

Do vậy, suối không chỉ có vai trò ý nghĩa lịch sử như vậy mà còn là một điểm nhấn làm tôn thêm vẻ đẹp trong việc bố trí cảnh quan bản làng.

* Đặc trưng của kiến trúc nhà ở.

Nét đặc trưng trong kiến trúc nhà ở Định Hóa là kiến trúc nhà sàn dân tộc Tày – Định Hóa. Hiện nay nhà sàn phần lớn là nhà hai mái, sàn ghép dát hoặc ván gỗ. Việc dựng ngôi nhà sàn cần rất nhiều công phu. Để chuẩn bị đủ nguyên liệu: Cột, ván, sàn, cọ... người ta phải vào rừng sâu, lên núi cao để kiếm tìm loại gỗ tốt lâu năm. Thời gian lo nguyên liệu có thể vài ba tháng nhưng cũng khi tới cả vài năm. Nhà sàn có diện tích sử dụng rất lớn, chia thành các gian và mỗi gian đều có chức năng riêng: Gian giữa dùng làm bàn thờ, để cầu nguyện ông bà tổ tiên phù hộ cho gia đình an lành, ấm no và hạnh phúc. Còn các gian phụ được dùng để sinh hoạt, để đồ đạc...

Nghệ thuật bài trí trong nhà sàn cũng mang nhiều nét đặc trưng riêng của văn hóa Tày – Định Hóa. Nhà sàn người Tày thường đặt 3 bếp: Một bếp đặt ở gian chính giữa ngôi nhà, đây là bếp chính dùng để tiếp khách và là nơi

giữ lửa cho tất cả các bếp khác cũng như sưởi ấm cho cả gia đình, Bếp thứ hai được đặt cạnh giường của người già với mục đích giữ ấm trong mùa đông. Bếp cuối cùng dùng để chế biến thức ăn, bếp này thường được dựng ở một gian riêng. Bên cạnh đó, người Tày cũng thờ ma bếp ở ngay góc bếp hoặc cắm ống nhang vào bức vách thẳng khuôn bếp nhưng về vách phía sau gọi là “sôi lợi”.

Trong ngôi nhà sàn, từ cách bố trí không gian thờ cúng tổ tiên, nơi tiếp khách, bếp núc cho tới buồng ngủ của mỗi thành viên trong gia đình đều thể hiện rõ phong tục, tập quán, nền nếp của đồng bào Tày ở Định Hóa.

MÔ HÌNH QUY HOẠCH KIẾN TRÚC BẢN LÀNG KẾT HỢP VỚI DỊCH VỤ DU LỊCH KHU VĂN HÓA LỊCH SỬ ATK ĐỊNH HÓA

Nguyên tắc mô hình quy hoạch tuyến du lịch nhằm khai thác giá trị bản làng

Dựa vào sự phân bố của các điểm di tích mà khi quy hoạch tuyến du lịch tổ chức thành các cụm theo nguyên tắc sau:

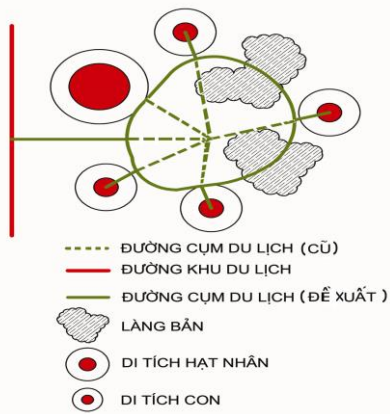
- Chọn ra các điểm di tích quan trọng có ý nghĩa về mặt lịch sử và thuận tiện giao thông để làm điểm đón tiếp du khách.
- Các di tích khác chỉ là các điểm tham quan .
- Trong tuyến tham quan cần đan xen bản làng với các điểm di tích tạo thành vòng tuần hoàn liên tục làm phong phú và hấp dẫn thêm cho du khách.
- Mạng lưới giao thông hiện tại đến các cụm di tích theo dạng hình xương cá không thuận tiện cho tham quan. Đề xuất đường giao thông thành vòng tròn khép kín thuận tiện cho du khách cũng như phát huy giá trị củ bản làng vào du lịch.

Giải pháp mô hình quy hoạch kiến trúc bản làng kết hợp với dịch vụ du lịch khu văn hóa lịch sử ATK Định Hóa

Tùy vào địa điểm và vai trò của làng mà có thể phân cấu trúc làng thành các phân khu nhằm phục vụ du lịch văn hóa như sau:

Không gian đón tiếp và dịch vụ.

- Vị trí : Thường được lựa chọn vị trí ở đầu làng để đón tiếp du khách
- Nội dung hoạt động:



Hình 1. Quy hoạch mạng lưới tuyến du lịch nhằm khai thác giá trị bản làng phục vụ du lịch.

Khu phụ trợ phục vụ cho quản lý hướng dẫn, trưng bày các hoạt động trong làng.

Văn hóa ẩm thực, bán hàng thủ công, đồ lưu niệm
 Trường hợp làng có Đình cần khai thác giá trị Đình làng làm chỗ đón tiếp, trưng bày giới thiệu cho du khách

- Hình thức thể hiện:

Xây dựng các công trình dựa theo đường đồng mức của địa hình, tránh đào phá san lấp gây lãng phí cho đầu tư. Tỷ lệ khối tích công trình hài hòa với phong cảnh tự nhiên và cảnh quan đô thị.

Khai thác các đường nét của kiến trúc địa phương, khuyến khích lợp mái dốc lợp ngói hoặc dán ngói hay có thể lợp dạ.

Khai thác cảnh quan thiên nhiên sẵn có nhằm khai thác du lịch



Hình 2. Không gian đón tiếp khách và dịch vụ khai thác kiến trúc nhà sàn

Không gian văn hóa lễ hội, thể dục thể thao.

- Vị trí: Lựa chọn vùng trọng tâm của làng, nơi có địa hình bằng phẳng, phù hợp với các hoạt động tập trung đông người.
- Nội dung hoạt động: Là nơi tập trung các hoạt động thể thao và trò chơi, lễ hội,.
- Hình thức thể hiện:

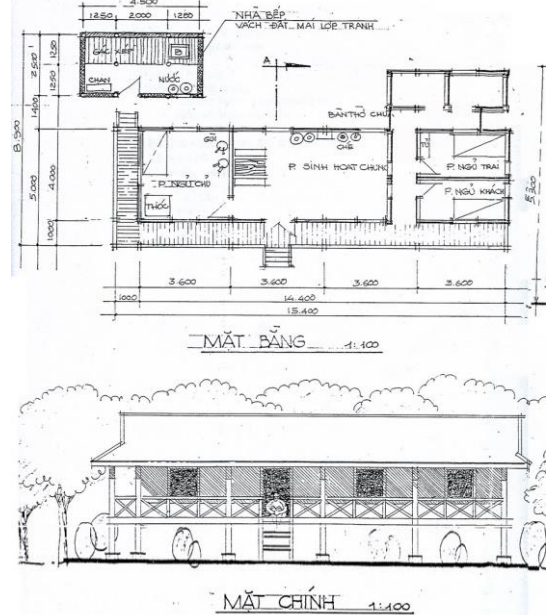
Nên kết hợp với không gian thiên nhiên ngắm cảnh tạo cảm giác rộng rãi, khoáng đạt.

Xây dựng khuôn viên sân lễ hội như trồng cây xung quanh sân, lát nền vỉa hè, không gian đường dạo.

Trang bị hệ thống cột điện chiếu sáng mang dáng dấp kiến trúc dân tộc.

Với địa hình không phẳng dùng giải pháp kê theo dạng vát hay giạt cấp đan xen với cỏ cây tạo hòa nhập với cảnh quan xung quanh.

Cần chú ý các thùng rác lưu động để đảm bảo môi trường xung quanh.



Hình 3. Mẫu nhà nghỉ có phòng nghỉ khách và chủ nhà chung một nhà

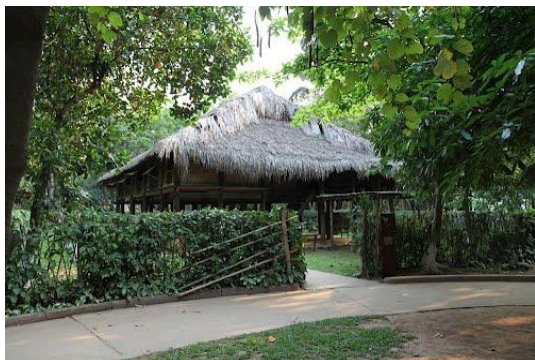
Không gian làng bản

- Về mặt chức năng:

Là nơi du khách tham quan và tìm hiểu văn hóa phong tục tập quán thông qua đời sống sinh hoạt.

Tạo thuận lợi cho du khách ăn nghỉ nếu có nhu cầu đảm bảo tiện nghi, tính riêng tư, không ảnh hưởng đến cuộc sống riêng tư của gia đình.

- Mô hình quy hoạch kiến trúc nhà ở:



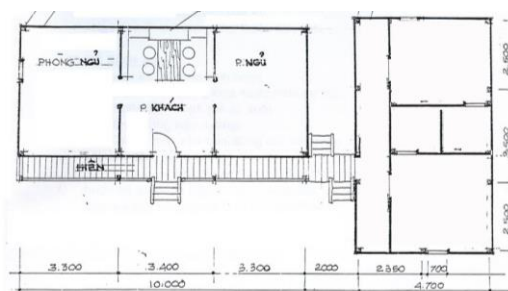
Hình 4. Quy hoạch khuôn viên hài hòa xung quanh

Quy hoạch dựa vào kiến trúc nhà dân sẵn có để chia thành các cụm bằng cách làm đường giao thông, tạo vỉa hè, đèn điện chiếu sáng, cây ven đường, hàng rào nhằm khai thác nổi bật giá trị của kiến trúc bản địa đồng thời tạo thuận tiện cho du khách tham quan. Các công trình xây mới cần tuân thủ theo địa hình tự nhiên để hài hòa với môi trường xung quanh.

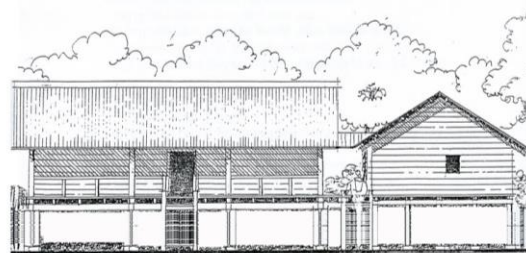
Giải pháp mặt bằng: Không gian mặt bằng tầng trệt là nơi tiếp khách, nơi du khách tham quan, nơi trưng bày vật lưu niệm. Tầng 2 một phần bố trí không gian ăn ở gia đình, bố trí thêm một cầu thang cho du khách lên phòng nghỉ để đảm bảo riêng tư, trường hợp có hành lang không cần bố trí cầu thang riêng mà khách có thể đi qua hành lang đến không gian phòng nghỉ. Không gian ăn uống có thể sử dụng chung với du khách tùy theo kiến trúc cụ thể đảm bảo vừa vệ sinh, vừa thoáng mát. Nhà vệ sinh có thể bố trí vệ sinh riêng hay chung tùy vào điều kiện cụ thể đảm bảo vệ sinh môi trường. Thông thường nhà vệ sinh bố trí phía sau 2 tầng kết hợp với hành lang của nhà.

Không gian thư giãn ngắm cảnh

- Vị trí : Thường ở cuối làng nơi có phong cảnh đẹp núi đồi, cánh đồng, suối nước.
- Chức năng: Tạo không gian đường dạo tận dụng không gian thiên nhiên phục vụ nghỉ ngơi thư giãn của du khách



MẶT BẰNG
1:100



MẶT CHINH
1:100

Hình 5. Mẫu nhà nghỉ có phòng nghỉ khách và chủ nhà tách làm 2 nhà

- Giải pháp quy hoạch kiến trúc: Không gian đường dạo khai thác cảnh quan đường dọc theo ven suối bằng hệ thống kè, lan can kết hợp với bên nước, chỗ nghỉ chân ngắm cảnh nhằm tạo cho du khách thêm thú vị. Bảo tồn hệ thống cây tự nhiên đặc biệt là những cây lâu năm để đảm bảo về nguyên sơ cho không gian bản làng hài hòa với cảnh quan di tích

KẾT LUẬN VÀ KIẾN NGHỊ

Trên đây là một số giải pháp về mô hình quy hoạch tuyến du lịch, mô hình bản làng kết hợp với du lịch, mô hình kiến trúc nhà ở trong khu du lịch khu văn hóa lịch sử ATK Định Hóa nhằm khai thác giá trị văn hóa dân tộc của vùng phục vụ cho du lịch góp phần làm tăng sự hấp dẫn của khu du lịch văn hóa lịch sử ATK Định Hóa với du khách.

TÀI LIỆU THAM KHẢO

1. Kts Nguyễn Thế Khải, Khai thác không gian kiến trúc cảnh quan tại các khu di tích, Tạp chí Kiến trúc Việt Nam
2. Nguyễn Thế Bá (2004), Quy hoạch xây dựng và phát triển đô thị, Nxb xây dựng, Hà Nội.
3. Đồng Khắc Thọ, Về thủ đô gió ngàn ATK in dấu lịch sử, Nxb Hội Nhà Văn, Thái Nguyên.

SUMMARY

**A LANDSCAPES PLANNING MODEL OF LOCAL ARCHITECTURE
COMBINE WITH TOURIST SERVICES FOR THE ATK DINH HOA****Nguyen Xuan Thanh****College of Technology - TNU*

ATK Dinh Hoa is not only home of many historical sites but also a place rich in cultural, ethnic traditions and beautiful landscapes. However, during the tour operators have not linked the exploitation and conservation of monuments to exploit ethnic cultural identity of the region. Therefore, this paper introduced a landscape planning model based on the combination of the local architecture and services for tourism development. For development the values of local architecture we proposed to plan ruins in clusters and a closed circle road to connect clusters ruins and local villages. In addition, we encourage the development of tourist services in the living space of indigenous.

Keywords: *planning, architecture, landscape architecture, architectural space, conservation*

Ngày nhận bài: 07/10/2014; Ngày phản biện: 21/10/2014; Ngày duyệt đăng: 25/11/2014

Phân biên khoa học: *TS. Dương Thế Hùng – Trường Đại học Kỹ thuật Công nghiệp - ĐHTN*

* *Tel: 0988 811535, Email: thanhx_kts@yahoo.com*