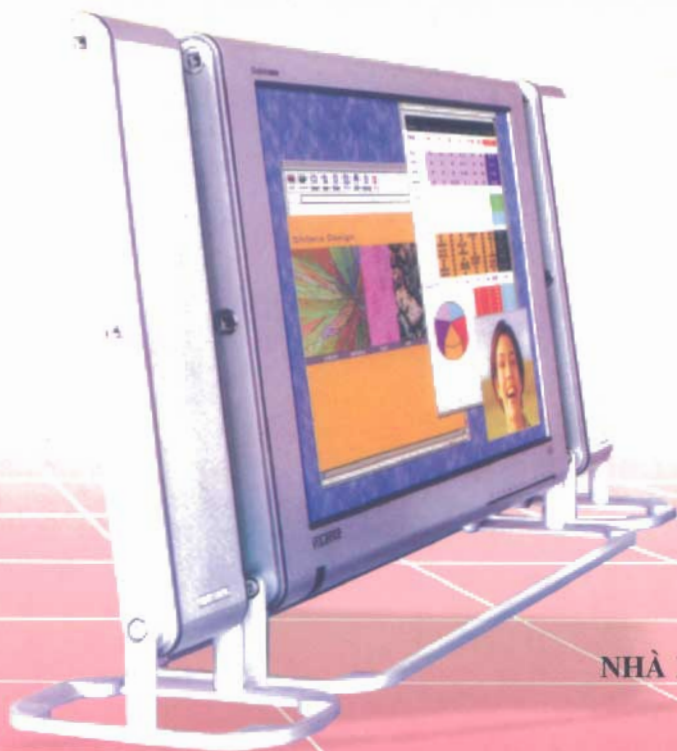


Ban biên dịch
HOÀN VŨ

TỰ HỌC VISUAL BASIC & BÀI TẬP THỰC HÀNH

- TÓM TẮT CĂN BẢN CHƯƠNG TRÌNH VISUAL BASIC RẤT DỄ HIỂU
- 25 BÀI TẬP THỰC HÀNH TỪ DỄ ĐẾN KHÓ



NHÀ XUẤT BẢN TRẺ

TỰ HỌC
VISUAL BASIC &
BÀI TẬP THỰC HÀNH

Ban biên dịch
HOÀN VŨ

TỰ HỌC
VISUAL BASIC
& BÀI TẬP THỰC HÀNH

NHÀ XUẤT BẢN TRẺ

LỜI NÓI ĐẦU

Trước đây, khi nói đến *Ngôn ngữ lập trình*, chúng ta đều liên tưởng đến các chương trình như Pascal, C++,... Tuy nhiên, với Visual Basic, bạn có thể lập các chương trình giao diện thực tiễn trên nền Windows.

Quyển TỰ HỌC VISUAL BASIC & BÀI TẬP THỰC HÀNH được chia làm hai phần:

- **Phần 1:** tóm tắt các lệnh menu và chức năng của các công cụ nằm trong thanh công cụ General dùng để tạo đối tượng.
- **Phần 2:** gồm những bài tập thực hành từ đơn giản đến phức tạp giúp các bạn làm quen với ngôn ngữ lập trình.

Với những bài tập thực hành mẫu trong quyển sách này, bạn có thể tự thay đổi các thuộc tính cũng như mã lệnh chương trình để thiết kế các đối tượng giao diện theo ý muốn.

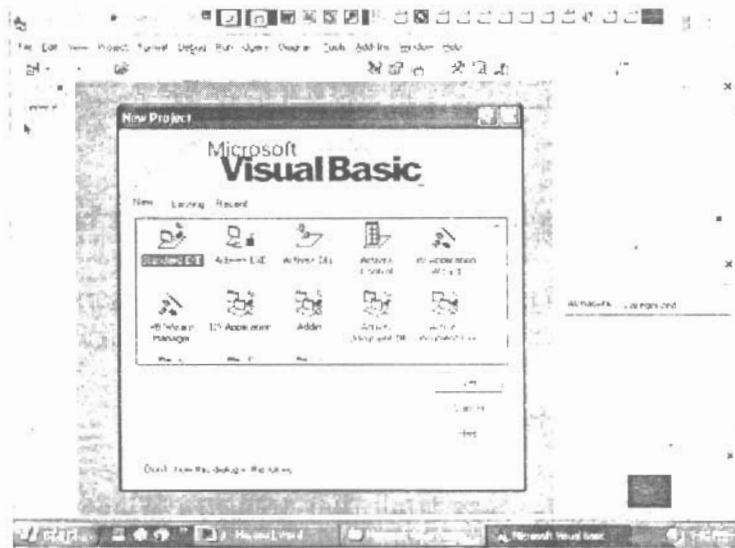
Chúc các bạn thành công và tự thiết kế những đối tượng thú vị và thực tiễn qua phần giao diện từ Ngôn ngữ lập trình Visual Basic.

Trân trọng

Ban biên dịch
HOÀN VŨ

1. Môi trường Visual Basic

Sau khi khởi động, Visual Basic hiện khung màn hình chương trình cùng với khung cửa sổ New Project chứa các biểu tượng chuẩn của những đối tượng cần thiết để người sử dụng tự chọn lập trình.



Trong khung cửa sổ biểu tượng New Project có ba thước lệnh: New, Existing và Recent để người sử dụng tùy chọn thiết kế mới hoặc xử lý, thay đổi các tập tin chương trình đã tự soạn.

Thông thường, để lập trình một tập tin mới, theo mặc định của chương trình là biểu tượng Standard.EXE được chọn. Đây là một tập tin chuẩn thường được lập trình để điều hoạt chương trình.

Để lập trình một tập tin mới, kích đúp biểu tượng Standard.EXE, màn hình hiện diện một trang thiết kế mới mang tên mặc định **Form1** nằm trong khung trang **Project1**.



Ghi chú: Project là toàn bộ trình ứng dụng chứa một hay nhiều Form và Form là tập tin nằm trong trình ứng dụng đó.

Màn hình chương trình



Cũng như các chương trình chạy trên nền Windows, Visual Basic cũng không thoát khỏi thông lệ. Ngoài thanh tiêu đề, menu, công cụ được bố trí theo hàng ngang nằm theo ba dòng đầu, Visual Basic còn có một thanh công cụ General nằm theo chiều dọc màn hình – giống như các chương trình đồ họa. Đây là những công cụ được dùng để tạo các nút lệnh, các biểu tượng cho lập trình.

Chiếm gần trọn giữa khung màn hình là nơi thiết kế các đối tượng với tên mặc định là **Form1**, nằm trong khung cửa sổ thiết kế **Project**. Bên phải khung cửa sổ thiết kế đối tượng là ba khung cửa sổ chi tiết: Khung cửa sổ trên cùng là khung cửa sổ Project Manager, liệt kê tên của đồ án cùng với màu biểu thiết kế. Giữa là khung cửa sổ Properties liệt kê thuộc tính gán cho

mẫu biểu thiết kế và khung cửa sổ cuối cùng Layout, trình bày nội dung của mẫu biểu thiết kế.

Thanh công cụ General

Chứa các hộp công cụ hỗ trợ cho việc thiết kế các đối tượng trong khung cửa sổ Form nằm trong khung cửa sổ Project.

Công cụ	Tên	Chức năng
	Pointer	Chọn đối tượng trong Form
	PictureBox	Chèn hình ảnh trong Form
	Label	Gán nhãn đối tượng
	TextBox	Tạo khung ký tự
	Frame	Tạo khung đối tượng
	CommandButton	Tạo nút lệnh
	CheckBox	Tạo nút chọn đối tượng
	OptionButton	Tạo nút tùy chọn
	ComboBox	Tạo khung đối tượng xổ
	ListBox	Tạo khung danh mục xổ

	HScrollBar	Tạo thanh cuộn ngang
	VScrollBar	Tạo thanh cuộn dọc
	Timer	Tạo thời gian
	DriveListBox	Tạo khung danh mục ổ đĩa
	DirListBox	Tạo khung danh mục thư mục
	FileListBox	Tạo khung danh sách tập tin
	Shape	Vẽ đối tượng
	Line	Kẻ đường thẳng
	Image	Du nhập hình ảnh bitmap
	Data	Tạo khung dữ liệu
	OLE	Tạo khung nối và nhúng đối tượng

Tóm lược các lệnh menu

File

New Project Hiện khung danh mục New Project chứa các biểu tượng để án tự chọn để tạo mới.

Open Project Hiện khung danh sách các tập tin đã lập để chọn mở.



Add Project Hiện khung danh mục Add Project chứa các biểu tượng để ấn để tự chọn thêm vào tập tin để ấn đang mở hiện hành.



Remove Project Loại bỏ tập tin để ấn đã chọn trong khung cửa sổ Project Explorer.

Save Project Lưu tập tin để ấn theo tên cũ.

Save Project As Hiện khung thoại Save Project As để lưu tập tin để ấn theo tên mới.



Save Form1 Lưu tập tin mẫu biểu theo tên mặc định hoặc theo tên tập tin mẫu biểu cũ.

Save Form1 As Hiện khung thoại lưu tập tin mẫu biểu theo tên mặc định hoặc theo tên mới.



Save Selection Lưu lại các đối tượng đã chọn

Save Change Script Lưu đối tượng mẫu đã thay đổi theo nhu cầu tác vụ.

Print Hiện khung thoại Print với các thành phần thuộc tính tùy chọn để in tập tin hiện hành.



Print Setup Hiện khung thoại Print Setup để cài đặt máy in theo thuộc tính tùy chọn cho phù hợp.

