

ỨNG DỤNG WINDOWS XP TRONG VĂN PHÒNG  
**QUẢN LÝ VÀ BẢO TRÌ  
HỆ THỐNG MÁY TÍNH**

*Trong*

**Windows xp**



**TẬP 1**

NHÀ XUẤT BẢN THỐNG KÊ

# **Quản lý và bảo trì hệ thống máy tính trong Windows XP**

4506.pdf

LÊ DŨNG - MINH SANG

*LA 83-14*

**Quản Lý  
& Bảo Trì  
Hệ Thống Máy Tính  
trong  
Windows XP**

NHÀ XUẤT BẢN THỐNG KÊ

# Lời nói đầu

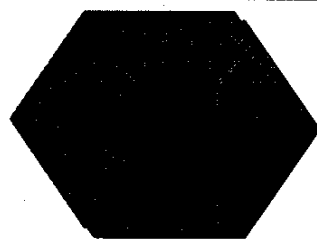
**N**hằm giúp các bạn thực hiện việc quản lý và bảo trì hệ thống máy tính một cách dễ dàng và hiệu quả nhất, chúng tôi biên soạn cuốn “**Quản lý và bảo trì hệ thống máy tính trong Windows XP**”.

Sách gồm 10 chương, trình bày các thao tác và hoạt động điều chỉnh GUI, cách cấu hình bằng các applet Control Panel, các thủ thuật bảo trì và tối ưu hóa hoạt động của hệ thống, các trình tiện ích hệ thống, quản lý người dùng, quản lý đĩa cứng, cài đặt và thay thế phần cứng. Ngoài ra, sách còn hướng dẫn các bước đa khởi động Windows XP với các hệ điều hành khác để các bạn có thể làm việc nhanh hơn, hiệu quả hơn và đặc biệt là các cách xử lý kịp thời khi có sự cố xảy ra.

Với nội dung trên cộng với cách bố cục theo từng đề mục, hình ảnh minh họa rõ ràng, chúng tôi hy vọng sách sẽ là nguồn tài liệu tham khảo hữu ích cho các bạn trong quá trình học tập, nghiên cứu và làm việc.

Mặc dù đã hết sức cố gắng nhưng sách vẫn không thể tránh khỏi những sai sót ngoài ý muốn. Chúng tôi mong đón nhận mọi ý kiến đóng góp chân tình từ quý bạn đọc. Xin chân thành cảm ơn.

**Nhóm biên soạn**



# Điều chỉnh GUI

## GUI

GUI là bộ biên dịch vốn thông dịch dữ liệu nhập của người dùng thành các lệnh mà máy tính có thể hiểu được. Nó cũng có trách nhiệm đối với việc hiển thị dữ liệu xuất từ các chương trình máy tính và các hệ điều hành để bạn có thể hiểu kết quả. GUI của Windows XP được cài đặt với các xác lập mặc định mà 90% người dùng sẽ không bao giờ tiếp xúc mặc dù nó có thể được lập trình và được chỉnh sửa dễ dàng thông qua các trang Control Panel, Folder Options, Properties... Một số phần trong chương này xử lý các tùy chọn hiển thị chuẩn. Những phần khác xử lý các hoạt động điều chỉnh GUI chuyên sâu hơn.

## Menu Start

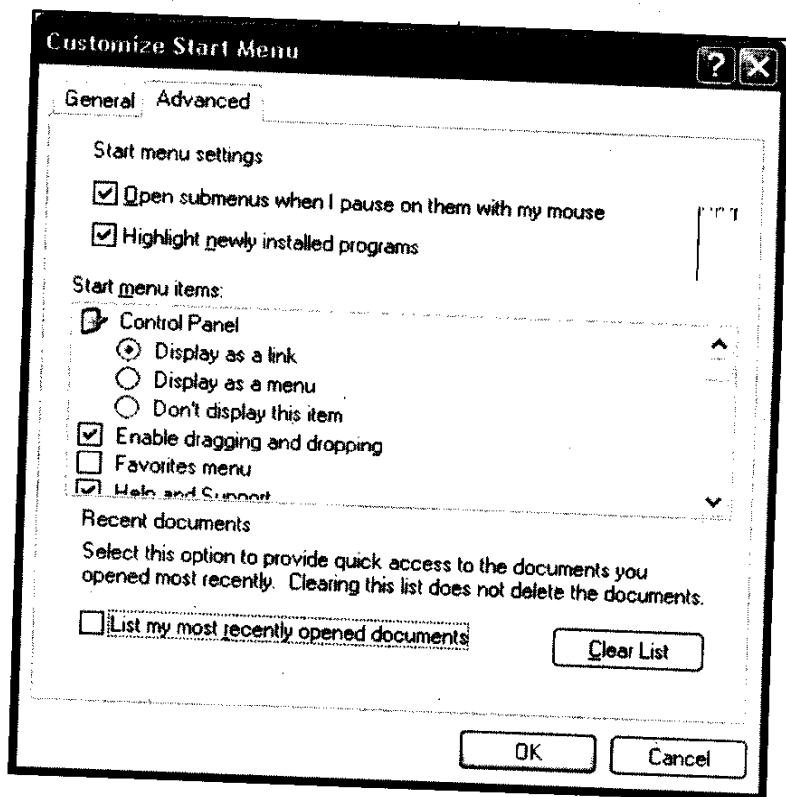
Menu Start mặc định của Windows XP được cải tiến hơn nhiều so với menu Start có kiểu cổ điển. Việc truy cập Properties của menu Start sẽ liên quan đến việc nhấp phải vào nút Start để chọn lệnh Properties từ menu bật lên. Điều này sẽ hiển thị hộp thoại Taskbar and Start Menu từ Properties. Tab Start Menu được chọn theo mặc định. Tab này cung cấp các mục chọn của menu Start và menu Classic Start. Tùy chọn menu Start là kiểu hình ảnh Luna mới của Windows XP. Classic Start Menu là menu của Windows 2000.

Nếu bạn thích những kiểu dáng mới của Windows XP, hãy nhấp nút Customize để xem tất cả tùy chọn có sẵn. Từ hộp thoại Customize Start Menu, bạn có thể chọn các biểu tượng lớn (mặc định) và biểu tượng nhỏ, số trình ứng dụng được truy cập gần đây sẽ được hiển thị (5 trình ứng dụng theo mặc định) và các bước tắt trình ứng dụng Internet (IE

theo mặc định và e-mail (Outlook Express theo mặc định) nào để hiển thị.

Tab Advanced (xem hình 1.1) của hộp thoại Customize Start Menu điều khiển những điều sau đây:

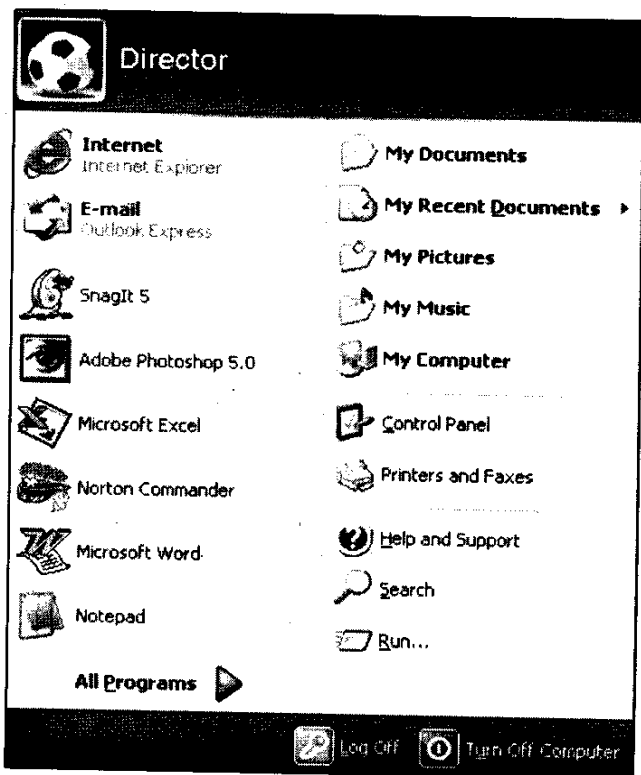
- Chế độ mở các menu con khi chuột được đặt trên đó (mặc định hay chỉ khi được nhấp).



Hình 1.1 Tab Advanced của hộp thoại Customize Start Menu

- Chế độ bật sáng các chương trình mới được cài đặt (được mở theo mặc định).

- Các hạng mục nào để đưa vào Start Menu: Control Panel (được mở theo mặc định), menu Favorites, Help and Support (được mở theo mặc định), My Computer (được mở theo mặc định), My Documents (được mở theo mặc định), My Music (được mở theo mặc định), My Network Places, My Pictures (được mở theo mặc định), Network Connections, Printers và Faxes, và lệnh Run (được mở theo mặc định). Một số những hạng mục này có thể là những liên kết thông thường và được hiển thị dưới dạng các menu con.



- Chế độ liệt kê các tài liệu được mở gần đây nhất (và chế độ xóa danh sách này).

## Làm việc với Taskbar

Bản thân Taskbar có những tùy chọn có thể cấu hình; những tùy chọn này được chứa trên tab Taskbar của hộp thoại Taskbar and Start Menu Properties. Taskbar có thể được khóa để những hoạt động chuột vô ý sẽ không thay đổi vị trí hay cấu hình của nó; nó có thể được che giấu tự động để sử dụng tối đa vùng làm việc; nó có thể được thiết đặt để luôn xuất hiện chồng lên những cửa sổ được phóng đại khác. Bạn sẽ có thể gọi lại những control này từ các hệ điều hành Windows trước đây. Tính năng taskbar mới nhất là tự động nhóm các hạng mục taskbar tương tự. Thay vì liệt kê các nút tác vụ theo thứ tự mà chúng được khởi động, chúng được nhóm lại theo giao diện tương tự nhau. Ví dụ, nếu bạn mở Control Panel, My Computer, và Windows Explorer, chúng có thể xuất hiện dưới dạng một nút đơn. Nút đơn này hiển thị một số cho biết bao nhiêu trình ứng dụng được truy cập thông qua nó. Bạn có thể chọn chế độ che giấu hoặc hiển thị đồng hồ và ngay cả che giấu các biểu tượng khay hệ thống không hoạt động.

Nếu bạn quen sử dụng hệ điều hành Windows trước đây, bạn có thể quen thuộc với cách mà khay hệ thống (kế bên đồng hồ) có thể lập đây nhanh chóng bằng các biểu tượng. Windows XP quản lý khay hệ thống của nó một cách thông minh hơn nhiều bằng cách cho các biểu tượng không hoạt động được che giấu. Ngoài ra, thay vì hiển thị một chuỗi dài các biểu tượng hoạt động, chỉ hai hay một số chỉ được hiển thị với một nút có mũi tên hai đầu, nút này có thể được sử dụng để truy cập các biểu tượng được che giấu. Bằng cách kích hoạt Hide inactive icons (mặc định), bạn cũng có thể tạo tùy biến các biểu tượng nào được che giấu hoặc hiển thị.

Tương tự như với những phiên bản trước đây của Windows, bạn vẫn có thể rê taskbar đến bất kỳ cạnh nào của màn hình: đỉnh, đáy hoặc các cạnh. Bạn cũng có thể mở rộng bề dày của taskbar để cho phép chứa nhiều hàng nút tác vụ. Đặt con trỏ chuột gần mép của taskbar để nó biến thành một mũi tên hai đầu và rê nó hướng lên hay xuống.

## Tạo tùy biến Start Menu

Khi các chương trình mới được cài đặt, phần All Programs của menu Start của Windows XP có thể trở nên bề bộn. Hầu như mọi trình ứng



dụng sẽ tạo menu con menu Start riêng của nó và sẽ có nhiều bước tắt.

Menu Start là một hệ thống phân cấp folder chứa đầy các bước tắt. Việc thay đổi kiểu trình bày của menu Start (hoặc ít nhất phần All Programs) chỉ là một vấn đề thao tác folder và bước tắt một cách dễ dàng. Chỉ việc nhấp phải vào nút Start và chọn Open hay Explorer. Bạn sẽ được đưa đến một giao diện My Computer hay Windows XP hướng sang folder ...\\Document and Settings\\<username>\\Start Menu. Bất kỳ hạng mục mà bạn thêm vào folder này (nghĩa là cùng một cấp độ với folder Program) sẽ được hiển thị phía trên đường phân chia trong menu con All Programs. Bất kỳ hạng mục bạn thêm vào trong folder Programs hoặc bất kỳ các folder con của nó sẽ xuất hiện khi bạn muốn trong hệ thống phân cấp menu Start. Hãy nhớ tạo các bước tắt trong hệ thống phân cấp folder này.

Bạn cũng sẽ chú ý rằng thật sự có hai menu Start cho mỗi người dùng. Có menu Start liên kết với pprofile người dùng (một profile được lưu trữ trong folder ...\\Document and Settings\\<username>, trong đó <username> là tên account người dùng) và có menu Start được lưu trữ trong folder ...\\Document and Settings\\<username> Start Menu. Menu Start thứ hai chỉ gồm các hạng mục xuất hiện trong menu Start của mọi người dùng. Khi bạn cần thực hiện một thay đổi cho mọi người dùng trên hệ thống này, hãy tạo nó trong vùng All Users. Nếu nó chỉ dành cho một người dùng, hãy thực hiện thay đổi đó trong menu Start cá nhân của họ.

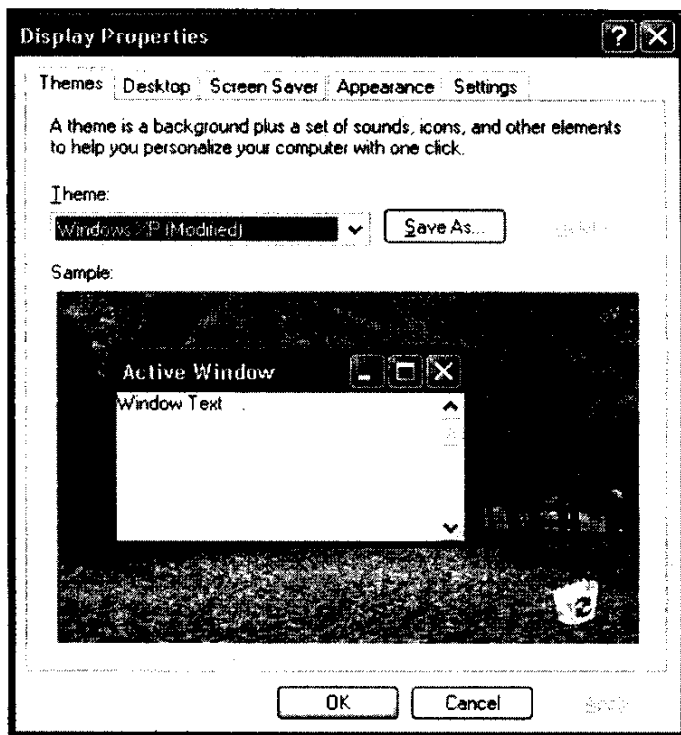
## Display Properties

Phương tiện rõ ràng nhất để thay đổi các xác lập hiển thị GUI là hộp thoại Display Properties. Từ đó, bạn có thể truy cập nhiều xác lập GUI, phần lớn ảnh hưởng đến các kiểu hình ảnh thay vì chức năng GUI:

- *Các xác lập bộ dưỡng màn hình*
- *Nền màn hình*
- *Các màu và font cho các thành phần GUI*
- *Xác lập Active Desktop*
- *Độ sâu màu và độ phân giải*
- *Các hiệu ứng GUI đặc biệt chẳng hạn như hiệu ứng trượt menu*

- Các xác lập tiết kiệm năng lượng
- Các driver thiết bị
- Các đặc tính cao cấp chẳng hạn như gia tốc phần cứng

Bạn có thể dễ dàng truy cập các đặc tính hiển thị bằng cách nhấp phải nền màn hình và chọn Properties. Hộp thoại vừa xuất hiện được minh họa ở hình 1.2



**Hình 1.2** Bạn có thể thay đổi nhiều thuộc tính hiển thị từ hộp thoại *Display Properties* (tab *Themes* được hiển thị). Các chương trình chẳng hạn như các bộ chống virus hay các drivers video có thể giới thiệu các tab bổ sung cho hộp thoại này.