



ĐẠI HỌC QUỐC TÀI CHÍNH - MARKETING
UNIVERSITY OF FINANCE & MARKETTING

GIÁO TRÌNH

XỬ LÝ ẢNH TRONG

PHOTOSHOP

HÀ NỘI - 2009

Giáo trình xử lý ảnh trong photoshop khi sử dụng công cụ và chế độ quick mask

Đã từ lâu các KTV đồ họa, họa sĩ, các nhà xử lý ảnh đều xem Photoshop CS như một công cụ không thể thiếu được trong thiết kế xử lý ảnh. Trong tay các nhà thiết kế mỹ thuật cây gậy thần Photoshop CS đã giúp họ không chỉ tái hiện thế giới theo quan điểm riêng, mà còn biến giấc mơ thành hiện thực, với sự phát triển nhanh của kỹ thuật số, kỹ thuật in ấn, môi trường Internet, Multimedia, đã mang lại cho Photoshop khả năng ứng dụng vô hạn

Chương trình Photoshop CS và Image Ready 7.0 sẽ giúp các bạn học viên tìm hiểu thêm những tính năng tuyệt vời của phiên bản mới.

Photoshop CS, trình bày các kỹ thuật xử lý ảnh cao cấp, các tính năng mới giúp bạn tạo được các hình ảnh đẹp mắt rõ nét, và mang tính mỹ thuật cao, hỗ trợ đắc lực cho các chương trình dàn trang và tách màu điện tử, đặc biệt các hình thể dạng Vector được sử dụng trong môi trường làm việc của Photoshop.

Image Ready với các kỹ thuật tối ưu ảnh, tạo được các đoạn hoạt hình Rollover ứng với các thao tác Mouse, tạo các nút cho trang Web, bạn sẽ tạo đoạn hoạt hình từ một mảnh đơn bằng cách sử dụng các file GIF hoạt hình, một file GIF hoạt hình là một chuỗi liên tiếp nhiều ảnh hoặc nhiều Frame (khung) hợp thành.

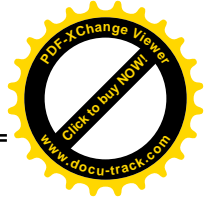
Với cách sử dụng bài tập thực hành làm nền tảng cho bạn học tập và làm quen với Photoshop CS và Image Ready từ bài căn bản đến nâng cao. Hy vọng bạn sẽ cảm thấy vui mắt và thú vị hơn với các hình ảnh sống động mà Photoshop đã đem đến cho bạn.

Trả lại giá trị mặc định cho các xác lập mặc định cho Photoshop CS và Image Ready trước khi tiến hành thực tập điều đó sẽ đảm bảo cho các công cụ và các bản option như được thực hiện trong giáo trình này.

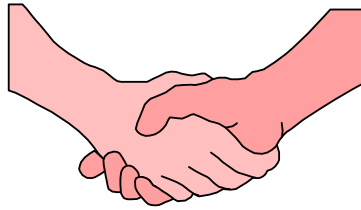
File xác lập (Preferences file) của chương trình lưu giữ các xác lập của các bản lệnh và các xác lập cân chỉnh màn hình.

Nhấn giữ Phím Shift + Ctrl + Alt ngay khi vừa khởi động Photoshop hoặc Image Ready xuất hiện hộp thoại thông báo: “ **Delete the Adobe Photoshop Settings File**”, chọn **Yes**

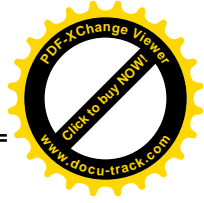
Hướng dẫn Bài Học và Thực Hành Photoshop CS sẽ giúp bạn phần nào trong quá trình tham gia tìm hiểu chương trình xử lý ảnh được cập nhật



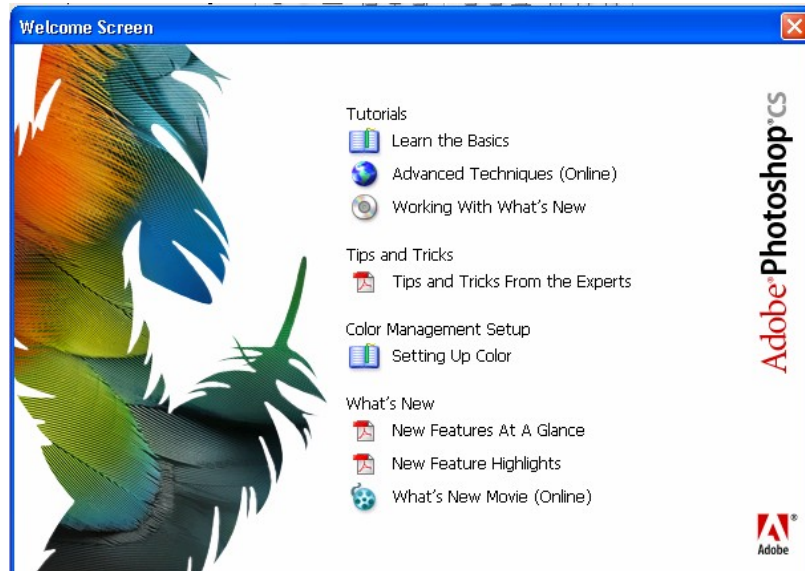
mới nhất hiện nay. Hy vọng bạn sẽ thực hiện tốt các bài thực hành tôi đã soạn sau đây.

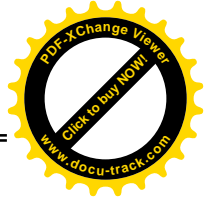


CHÚC BẠN THÀNH CÔNG TRONG HỌC TẬP



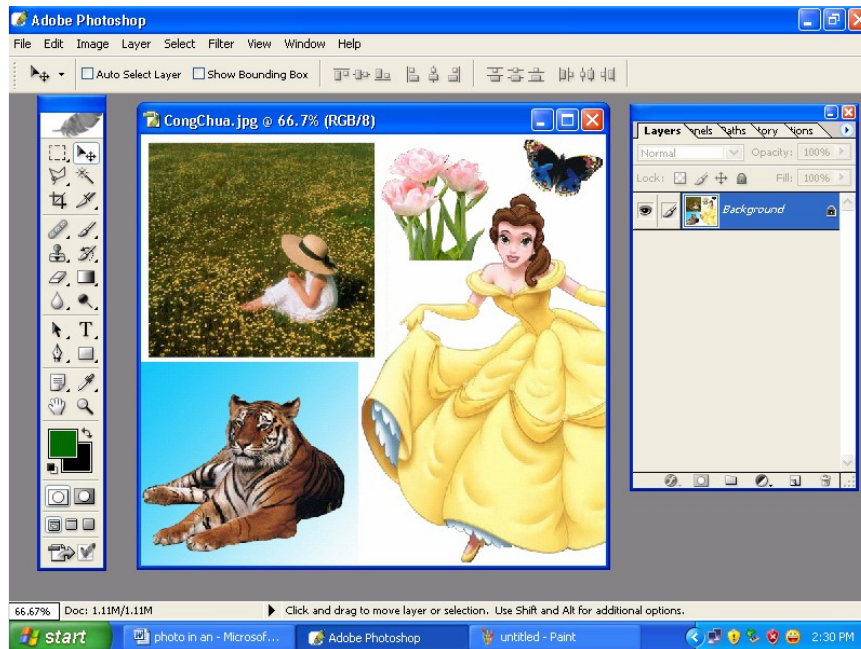
CHÀO MỪNG BẠN ĐẾN VỚI CHƯƠNG TRÌNH PHOTOSHOP CS





Chương 1

Vùng làm việc



Khi làm việc với Photoshop CS, bạn sẽ khám phá được nhiều cách thức để hoàn thành công việc như nhau, muốn sử dụng tốt khả năng chỉnh sửa ảnh của cả hai chương trình Photoshop CS và Image Ready, bạn cần biết về vùng làm việc của chúng.

Chương này bạn tìm hiểu những bài sau :

- Mở một file mới sau khi khởi động chương trình
- Các công cụ chọn lựa
- Làm việc với các Palette (bảng)

Bài 1: Khởi động và mở 1 file ảnh mới

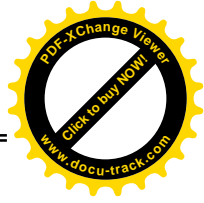
*** Khởi động :**

Double click vào Icon (biểu tượng) của Photoshop để khởi động.

Khi khởi động Photoshop, trên màn hình sẽ xuất hiện menu thanh ngang (menu bar), hộp công cụ (Toolbox), thanh tùy chọn của công cụ (Tool Option Bar) và các nhóm bảng (Palette).

Chương trình Photoshop và Image Ready đều làm việc với ảnh Bitmap, ảnh kỹ thuật số (các ảnh do một loạt các hình vuông nhỏ gọi là các Pixel phần tử ảnh hợp thành).





Bạn có thể vẽ hình trong Photoshop và các hình thể này tạo ra rất tinh xảo mà vẫn giữ được độ sắc nét khi tỷ lệ của chúng được phóng lớn or thu nhỏ. Bạn xử lý các ảnh từ máy quét ảnh Scanner, quét từ phim đường bản, hoặc cắt (Capture) từ video hay được nhập vào (Import) từ các chương trình vẽ khác, nhập được ảnh từ máy kỹ thuật số (Digital Camera)

Bài 2: Các công cụ chọn

Trong hộp công cụ (Toolbox) chứa các công cụ chọn lựa, vẽ và chỉnh sửa. Với các công cụ này bạn sẽ biết được các tính năng chuyên biệt của chúng.

Để chọn một công cụ, bạn chỉ cần click trỏ mouse vào công cụ đó ở hộp Toolbox hoặc có thể nhấn phím tắt từ bàn phím. Công cụ được chọn sẽ có tác dụng cho đến khi bạn chọn một công cụ khác.

Một vài công cụ có hình tam giác nhỏ ở góc dưới phải để cho bạn biết còn có các công cụ ẩn phía dưới

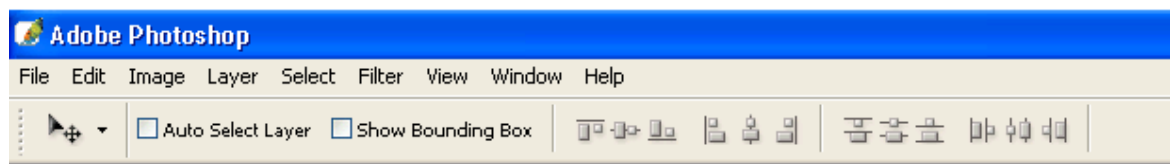
Cách chọn các công cụ ẩn

- Nhấn giữ mouse trên công cụ có chứa công cụ ẩn, sau đó di chuyển mouse chọn công cụ mong muốn từ menu chứa.

- Nhấn giữ Shift + phím tắt của công cụ, lặp lại nhiều lần cho đến khi xuất hiện công cụ mà bạn muốn chọn

- Nhấn giữ Alt và click vào công cụ. Mỗi lần click các công cụ bị ẩn sẽ kế tiếp xuất hiện.

Bài 3: Sử dụng thanh tùy chọn của công cụ (Tool options bar).

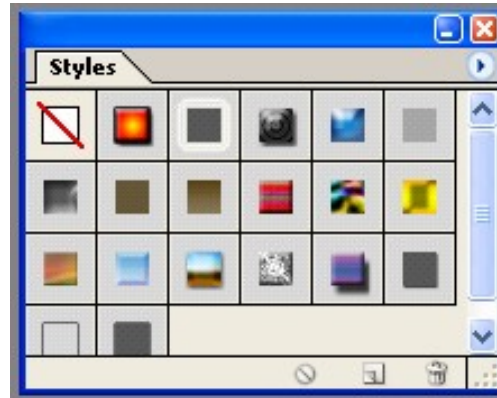
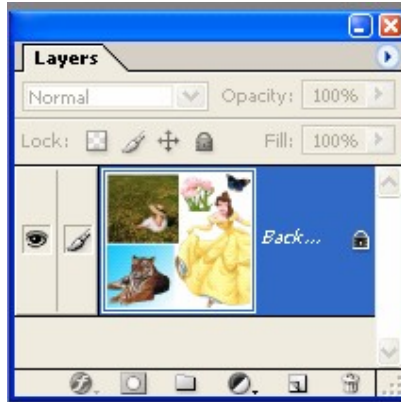


Tất cả các công cụ đều có các tùy chọn riêng của nó, và các tùy chọn này được thể hiện trên thanh tùy chọn của công cụ

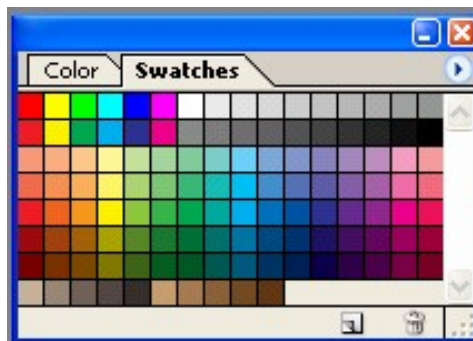
Thanh tùy chọn luôn thay đổi theo để phù hợp với từng công cụ đang được chọn, một vài thanh tùy chọn và bảng có các tùy chọn cho phép bạn nhập vào các giá trị số bằng cách sử dụng thanh trượt, phần định góc, các nút mũi tên hộp nhập.

Bài 4: Làm việc với các bảng Paltte

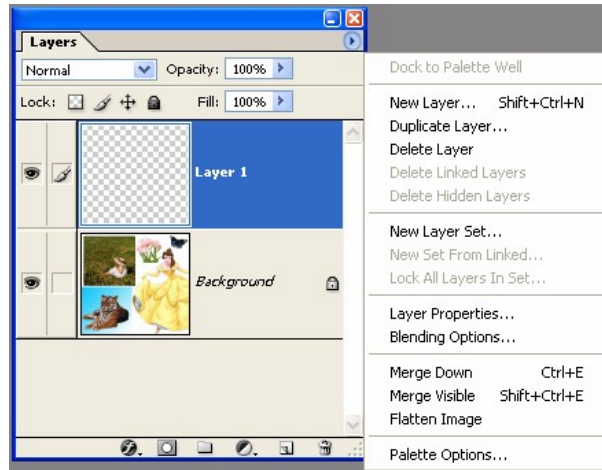
Các bảng giúp cho bạn giám sát và chỉnh sửa ảnh. Mặc định các bảng sẽ xuất hiện như như cácnhóm bảng chồng lên nhau. Tùy theo công việc mà bạn có thể làm xuất hiện hoặc ẩn nó. Vào menu Window / chọn <tên bảng> cần hiển thị.



+ Thay đổi sự thể hiện của bảng



- Nhấn phím Tab để làm ẩn hoặc hiện tất cả các bảng có trên màn hình (trừ thanh toolbox)
- Drag vào các Tab và drag sang vị trí các bảng khác hoặc drag ra ngoài để tạo một bảng riêng biệt.
- Gắn bảng vào thanh tùy chọn của Photoshop, drag Tab của từng bảng thả vào vùng trống màu xám đậm bên phải thanh tùy chọn.
- Click nút tam giác nhỏ bên phải của bảng để mở một menu con.
- Click vào nút trừ góc trên phải của bảng để thu nhỏ bảng Minimize hoặc click vào dấu vuông để mở rộng bảng Maximize.

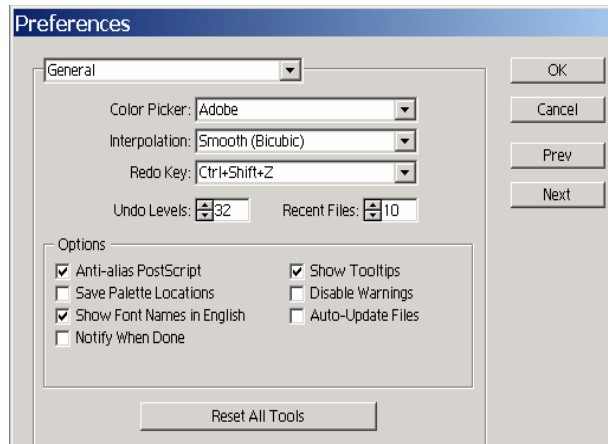


Xác lập vị trí của bảng và hộp thoại

Vị trí của các bảng hiện có và các hộp thoại sẽ được lưu như mặc định khi bạn thoát ra khỏi chương trình. Nhưng cũng có thể khởi động chương trình với vị trí mặc định đầu tiên hoặc bạn có thể đưa trở lại vị trí mặc định tại bất cứ thời điểm nào:

Để luôn luôn khởi động với vị trí mặc định đầu tiên.

Menu Edit / Preferences / General và huỷ bỏ chọn tùy chọn **Save palette Locations**.



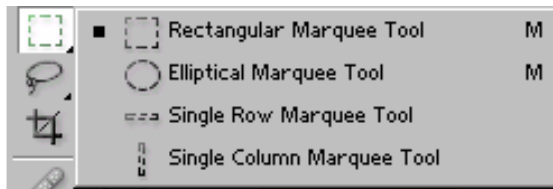
Chương 2

Làm việc với vùng chọn



Phần quan trọng nhất để làm việc với Photoshop là làm thế nào để chọn được một vùng mà bạn cần xử lý. Khi một vùng trên ảnh được chọn lựa thì chỉ phần đó chịu tác động còn phần khác không ảnh hưởng.

Giới thiệu về công cụ chọn

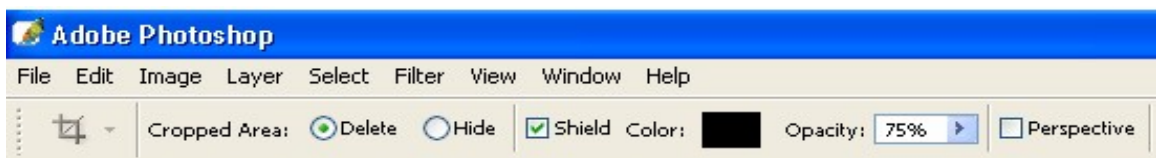


Bạn có thể chọn lựa tùy theo kích cỡ của ảnh, hình dáng cũng như màu sắc, bằng cách sử dụng các công cụ chọn sau:

- Công cụ chọn **Rectangular Marquee**: Cho phép bạn tạo một vùng chọn là hình chữ nhật trên ảnh hoặc hình vuông bằng cách nhấn giữ thêm phím Shift trên bàn phím.

- Công cụ **Elliptical Marquee**: Cho phép bạn chọn vùng chọn là một vùng chọn Elip hoặc hình tròn bằng cách nhấn giữ thêm phím Shift trên bàn phím.

- Công cụ **Single Row Marquee** và **Single column Marquee**: Cho phép chọn một vùng chọn là một dòng cao 1 pixel và một cột rộng 1 pixel.

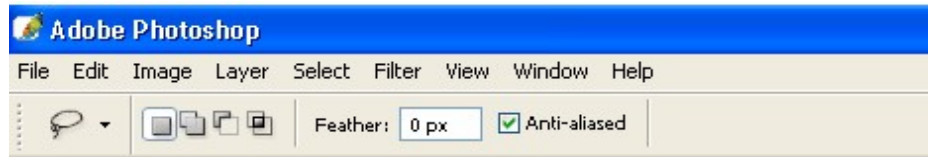


- Công cụ **Drop**: Dùng để xén những phần ảnh không cần thiết. Chọn vùng ảnh muốn giữ lại, (bạn còn có thể xoay hoặc thu phóng vùng ảnh chọn muốn giữ lại). Nhấn Enter.

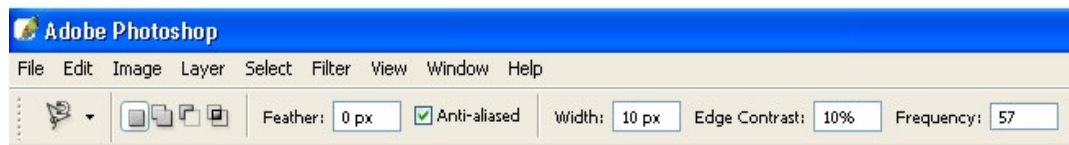
- Công cụ **Lasso**: Drag một vùng chọn tự do, điểm cuối cùng trùng điểm đầu tiên để tạo nên một vùng chọn khép kín.



- Công cụ **Polygon lasso** : Nối các đoạn thẳng để tạo nên một vùng chọn.



- Công cụ **Magnetic Lasso** : Drag mouse theo biên vùng ảnh có vùng đồng màu tương tự, có tính chất bắt dính (Snap) vào biên của phần ảnh.



- Công cụ **Magic Wand** cho bạn chọn một phần ảnh dựa trên độ tương đồng về màu sắc của các pixel kề nhau.

